

auna PRO

MIC-900

Kodensator-Mikrofon

Condenser Microphone

Micro à condensateur

10006515 10011711 10028868

10028869

10030363

10031503

auna

www.auna-multimedia.com

Sehr geehrter Kunde,

wir gratulieren Ihnen zum Erwerb Ihres Gerätes. Lesen Sie die folgenden Hinweise sorgfältig durch und befolgen Sie diese, um möglichen Schäden vorzubeugen. Für Schäden, die durch Missachtung der Hinweise und unsachgemäßen Gebrauch entstehen, übernehmen wir keine Haftung. Scannen Sie den QR-Code, um Zugriff auf die aktuellste Bedienungsanleitung und weitere Informationen rund um das Produkt zu erhalten.



TECHNISCHE DATEN

Artikelnummer	10006515, 10011711, 10028868, 10028869, 10030363, 10031503
Mikrofontyp	USB-Kondensator-Mikrofon
Charakteristik	Niere
Frequenzbereich	30 Hz - 18 KHz
Empfindlichkeit	-32 dB
Stromversorgung	Via USB (Anschluss: Typ B)
Maße / Gewicht	Mikrofon: 16,5 x Ø 5 cm (H x Ø) Mikrofonspinne: 9 x 9 x 6 cm (BxHxT) Kabellänge: ca. 3 Meter Gewicht Mikrofon: ca. 295 g Gewicht Mikrofonspinne: ca. 180 g

Lieferumfang

- Mikrofon
- Spinne
- 3/8" auf 5/8" - Adapter,
- Schutztasche
- USB-Kabel

SICHERHEITSHINWEISE

- Diese Bedienungsanleitung dient dazu, Sie mit der Funktionsweise dieses Produktes vertraut zu machen.
- Bewahren Sie diese Anleitung daher stets gut auf, damit Sie jederzeit darauf zugreifen können.
- Bitte verwenden Sie das Produkt nur in seiner bestimmungsgemäßen Art und Weise. Eine anderweitige
- Verwendung führt eventuell zu Beschädigungen am Produkt oder in der Umgebung des Produktes.
- Ein Umbauen oder Verändern des Produktes beeinträchtigt die Produktsicherheit.
- Öffnen Sie das Produkt niemals eigenmächtig und führen Sie Reparaturen nie selber aus!
- Behandeln Sie das Produkt sorgfältig. Es kann durch Stöße, Schläge oder den Fall aus bereits geringer Höhe beschädigt werden.
- Halten Sie das Produkt fern von Feuchtigkeit und extremer Hitze.
- Lassen Sie keine Gegenstände aus Metall in dieses Gerät fallen.
- Stellen Sie keine schweren Gegenstände auf dieses Gerät.
- Reinigen Sie das Gerät nur mit einem trockenen Tuch.
- Verwenden Sie ausschließlich vom Hersteller oder vom qualifizierten Fachhandel empfohlenes Zubehör.
- Die Gewährleistung verfällt bei Fremdeingriffen in das Gerät.
-

Kleine Objekte/Verpackungsteile (Plastikbeutel, Karton, etc.)

Bewahren Sie kleine Objekte (z.B. Schrauben und anderes Montagematerial, Speicherkarten) und Verpackungsteile außerhalb der Reichweite von Kindern auf, damit sie nicht von diesen verschluckt werden können. Lassen Sie kleine Kinder nicht mit Folie spielen. Es besteht Erstickungsgefahr!

Transport des Gerätes

Bitte bewahren Sie die Originalverpackung auf. Um ausreichenden Schutz beim Transport des Gerätes zu erreichen, verpacken Sie das Gerät in der Originalverpackung.

Reinigung der äußeren Oberfläche

Verwenden Sie keine flüchtigen Flüssigkeiten, wie Insektensprays. Durch zu starken Druck beim Abwischen können die Oberflächen beschädigt werden. Gummi- oder Plastikteile sollten nicht über einen längeren Zeitraum mit dem Gerät in Kontakt sein. Nutzen Sie ein trockenes Tuch.

TECHNISCHE ANFORDERUNGEN

Das Mikrofonsignal wird über einen USB-Anschluss an einen Computer gesendet. Über diesen wird es auf mit Strom versorgt.

Ihr Computer muss folgende Mindestanforderungen erfüllen:

PC	Mac
Intel oder AMD CPU, 1 GHz oder besser	G4/G5, 800 MHz oder besser
Mindestens 512MB RAM	Mindestens 512MB RAM
USB 2.0-Anschluss	USB 2.0-Anschluss
Windows XP/Vista/7/8/10	Mac OS X 10.3.9 (Panther) oder besser

INSTALLATION

- Starten Sie Ihren Computer.
- Schließen das Mikrofon an einem freien USB-Anschluss an
Hinweis: Das Betriebssystem installiert automatisch die benötigten Treiber.
- Wählen Sie das Mikrofon als Eingangsquelle für die von Ihnen verwendete Aufnahmesoftware.

Windows:

- Stellen Sie die Aufnahmelautstärke über die Windows-Lautstärkeregler ein (Lautsprechersystem auf der Taskleiste).
- (Optional:) Wählen Sie Mikrofon unter Systemeinstellungen->Sounds und Audiogeräte-> Audio-Tab als Soundaufnahmegerät aus.

Mac OS:

- Stellen Sie die Aufnahmelautstärke über das Audio Midi Setup ein. Hinweis: Das Mikrofon ist nun betriebsbereit.
- (Optional:) Wählen Sie Mikrofon im Audio Midi Setup im Audio Devices-Tab als Standard-Soundaufnahmegerät aus.

HINWEISE ZU MONTAGE UND NUTZUNG

Um den gewünschten Klang zu erreichen, testen Sie verschiedene Position zur Schallquelle. Bewegen Sie das Mikrofon ruhig im Aufnahmeraum und testen verschiedene Abstände und Winkel. Erst wenn Sie den passenden Grundton erreicht haben, sollten Sie Equalizer und Klangprozessoren verwenden.

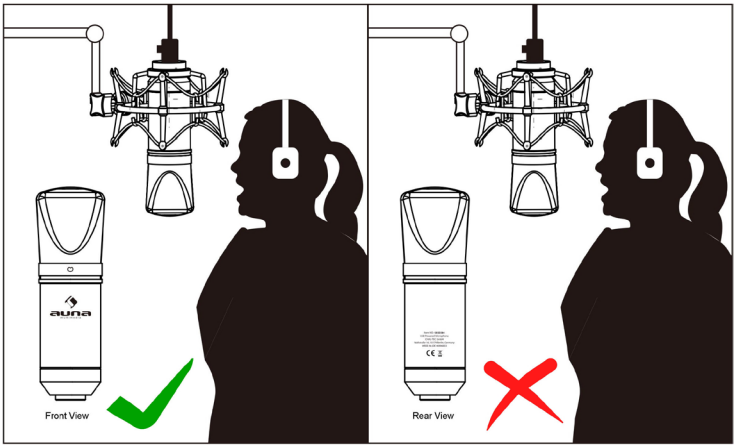
Wegen dem extrem linearen Frequenzgang und der hohen Klauflösung des Mikrofons sollte „EQing“ nicht notwendig für Hochfrequenzen sein. Dieses beeinflusst das Eingangssignal nur zu stark und erhöht den Störton unnötig. Das Mikroskop verfügt über die Klarheit, die zur Aufnahme und Abmischen notwendig ist.

Das Mikroskop verfügt über einen Adapter, der auf europäische und amerikanische Mikroskophalter passt. Lösen Sie den Adapter von Mikroskop, befestigen Sie diesen am Mikroskophalter und fixieren dann das Mikroskop auf dem Adapter. Das Mikroskop sollte aufrecht befestigt werden und der Schall sollte in einem rechten Winkel auf dieses eintreffen. Testen Sie verschiedene Positionen bis Sie den gewünschten Klang erzielen. Falls nötig können Sie es auch mit dem Scharnier vertikal verstellen.

NOTIZ: Behandeln Sie das Mikroskop und den Adapter sorgsam. Setzen Sie die Gewinde keiner zu großen Gewalt aus.

Sie können das Mikroskop natürlich auch ohne diesen Adapter auf einen passenden, von Ihnen gekauften Mikroskopständer montieren.

Singen/sprechen Sie in die Vorderseite (mit auna-Logo bedruckt) des Mikrofons, um die besten Ergebnisse zu erzielen:



HINWEISE ZUR ENTSORGUNG



Befindet sich die linke Abbildung (durchgestrichene Mülltonne auf Rädern) auf dem Produkt, gilt die Europäische Richtlinie 2012/19/EU. Diese Produkte dürfen nicht mit dem normalen Hausmüll entsorgt werden. Informieren Sie sich über die örtlichen Regelungen zur getrennten Sammlung elektrischer und elektronischer Gerätschaften. Richten Sie sich nach den örtlichen Regelungen und entsorgen Sie Altgeräte nicht über den Hausmüll. Durch die regelkonforme Entsorgung der Altgeräte werden Umwelt und die Gesundheit Ihrer Mitmenschen vor möglichen negativen Konsequenzen geschützt. Materialrecycling hilft, den Verbrauch von Rohstoffen zu verringern.

Dear Customer,

Congratulations on purchasing this device. Please read the following instructions carefully and follow them to prevent possible damages. We assume no liability for damage caused by disregard of the instructions and improper use. Scan the QR code to get access to the latest user manual and more product information.



TECHNICAL DATA

Item number	10006515, 10011711, 10028868, 10028869, 10030363, 10031503
Type	USB condenser microphone
Pattern	Cardioid
Frequenzbereich	30 Hz - 18 KHz
Connection and power supply	Via USB (Connection: type B)
Dimension & weight	Microphone: 16,5 x Ø 5 cm (H x Ø) Shockmount: 9 x 9 x 6 cm (BxHxT) Cable: ~ 3 m Weight microphone: 295 g Weight shockmount: ca. 180 g

Scope of delivery

- Microphone,
- Shockmount
- Adapter (3/8" to 5/8"),
- Pouch
- USB cable

SAFETY INSTRUCTIONS

- These operating instructions are intended to familiarize you with the operation of this product.
- Please keep this manual in a safe place so that you can access it at any time.
- Please use the product only in its intended manner. Any other
- Use may result in damage to the product or to the environment of the product.
- Conversion or modification of the product impairs product safety.
- Never open the product on your own authority and never carry out repairs yourself!
- Handle the product carefully. It can be damaged by shocks, blows or falling from an already low height.
- Keep the product away from moisture and extreme heat.
- Do not drop metal objects into this product.
- Do not place heavy objects on this product.
- Clean the product only with a dry cloth.
- Only use accessories recommended by the manufacturer or by qualified retailers.
- Warranty will be void if the unit is tampered with.

Small objects

Keep small objects (i.e. screws, mounting material, memory cards etc.) and packaging out of the range of children. Do not let children play with foil. Choking hazard!

Transporting the device

Please keep the original packaging. To gain sufficient protection of the device while shipment or transportation, make sure to put it back in its original packaging.

Cleaning the surface

Do not use any volatile liquids, detergents or the like. Use a clean dry cloth.

TECHNICAL REQUIREMENTS

Your microphone comes with a USB connector. The audio signal is sent from the microphone to the computer through this connection. At the same time the computer uses the USB connection to supply the microphone with the necessary power. A connection is made by using the included USB cable with type-B connector.

NOTE: Use only the included cable to ensure an optimal signal quality and a reliable power supply. To operate the microphone, your computer needs to meet the following system requirements:

Windows PC	Mac
Intel or AMD CPU, 1GHz or higher	G4/G5, 800MHz or higher
minimum 512MB RAM	minimum 512MB RAM
USB 2.0 interface	USB 2.0 interface
Windows XP/Vista/7/8/10	Mac OS X 10.3.9 (Panther) or higher

INITIAL OPERATION

Before you can use your microphone, connect it to a free USB port on your computer. For initial operation of your microphone, complete the following steps:

- Power up your computer.
- Connect your microphone to a free USB port on your computer
NOTE: Your operating system automatically installs the required drivers.
- Select the microphone as input source in your preferred audio software application.

Windows:

- Adjust the recording level as required, using the Windows Volume Control panel. (Shortcut: Loudspeaker icon found in the taskbar)
- Select the microphone in the pull-down menu of Sound recording by clicking on Sounds and Audio Devices in the Control Panel and then clicking the tab Audio
-

Mac OS:

- Adjust the recording level as required, using Audio Midi Setup in Mac OS.
Your microphone is now ready for use.
- (Optional:) Select your microphone in the Audio Midi Setup in Audio Devices-Tab as standard recording device.

MOUNTING AND OPERATION

To get the sound you want, try changing the mic position relative to the sound source or even move the microphone around in the recording room of your studio. Adjusting the angle at which walls face the sound source can also be helpful. Only when the desired basic sound has been achieved, should you start to use equalizers and signal processors, if any at all (remember: less is often more!). Due to the extremely linear frequency response and the high sonic resolution of your microphone, there is no need for high-frequency "EQing" that can heavily influence the signal and unnecessarily increase the noise level. The microphone provides that much-desired transparency which often gets lost during recording and mixing.

There is an adapter on your microphone that lets you mount it on mic stands with either metric (Europe) or imperial-gauge threads (North America).

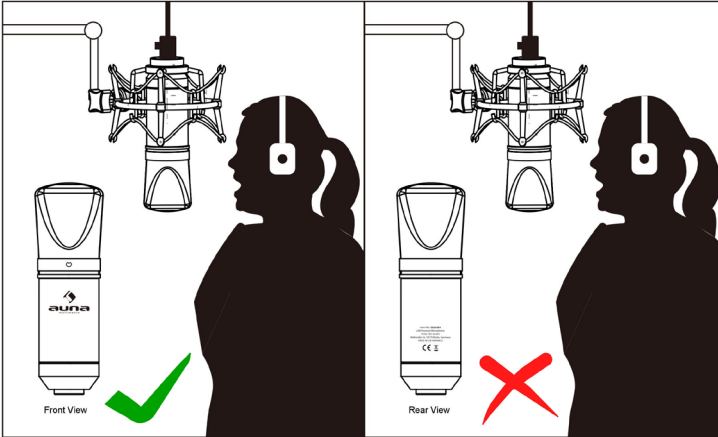
First dismantle the microphone from the stand mount adapter by detaching the fine-thread shoulder screw at the bottom end of the microphone. Fasten the adapter onto the microphone stand, place the microphone into it and tighten the screw again. Basically, the microphone in the stand mount adapter should stand upright and face the sound source at a right angle.

The angle of the microphone to the sound source influences the sound of the recording; therefore, experiment with different positions until you achieve the desired sound. To this end, you can rotate the mic in the stand mount adapter by loosening the screw somewhat and tightening it again. If necessary, you can bend the microphone out of its vertical position by using the hinge on the microphone stand.

NOTE: Please make sure to handle the microphone shaft with attention and care to avoid damaging the screw thread. In no situation should you ever apply excessive force.

Of course, you can detach the microphone from the stand mount adapter and attach it to a commercially available suspension mount.

Make sure to speak/sing into the front side (see logo print) of the microphone for the best sound:



DISPOSAL CONSIDERATIONS



According to the European waste regulation 2012/19/EU this symbol on the product or on its packaging indicates that this product may not be treated as household waste. Instead it should be taken to the appropriate collection point for the recycling of electrical and electronic equipment. By ensuring this product is disposed of correctly, you will help prevent potential negative consequences for the environment and human health, which could otherwise be caused by inappropriate waste handling of this product. For more detailed information about recycling of this product, please contact your local council or your household waste disposal service.

Chère cliente, cher client,

Toutes nos félicitations pour l'acquisition de ce nouvel appareil. Veuillez lire attentivement et respecter les instructions de ce mode d'emploi afin d'éviter d'éventuels dommages. Nous ne saurions être tenus pour responsables des dommages dus au non-respect des consignes et à la mauvaise utilisation de l'appareil. Scannez le QR-Code pour obtenir la dernière version du mode d'emploi et des informations supplémentaires concernant le produit.



FICHE TECHNIQUE

Artikelnummer	10006515, 10011711 , 10028868 , 10028869 , 10030363 , 10031503
Type	Microphone USB à condensateur
Caractéristique	Cardioïde
Réponse en fréquences	30 Hz - 18 KHz
Sensibilité	-32 dB
Alimentation électrique	Par USB (connecteur : type B)
Contenu de l'emballage	Microphone : 16,5 x Ø 5 cm (H x Ø) Suspension : 9 x 9 x 6 cm (L x H x P) Longueur du câble : env. 3 mètres Poids microphone : env. 295 g Poids suspension : env. 180 g

Contenu de l'emballage

- Microphone
- Suspension
- Adaptateur 3/8 " - 5/8 "
- Sacoche de protection
- Câble USB

INSTRUCTIONS DE SÉCURITÉ

- Ce mode d'emploi sert à vous familiariser aux fonctions de ce produit. Conservez-le bien afin de pouvoir vous y référer à tout moment.
- L'achat de ce produit donne droit à une garantie de deux ans en cas de défectuosité de l'appareil sous réserve d'une utilisation appropriée de celui-ci.
- Veiller à utiliser le produit conformément à l'usage pour lequel il a été conçu. Une mauvaise utilisation est susceptible d'endommager le produit ou son environnement.
- Tout démontage ou toute modification de l'appareil porte atteinte à la sécurité du produit. Attention aux risques de blessure !
- Ne jamais ouvrir le produit de son propre chef et ne jamais le réparer soi-même !
- Manipuler le produit avec précaution. Les chocs, les coups ou les chutes - même de faible hauteur -
- peuvent endommager l'appareil.
- Ne pas exposer le produit à l'humidité ou à une chaleur extrême.
- Ne pas introduire d'objets métalliques dans cet appareil.
- Ne pas poser d'objets lourds sur l'appareil.
- Nettoyer l'appareil uniquement avec un chiffon sec.
- Utiliser uniquement les accessoires recommandés par le fabricant ou par une entreprise spécialisée et qualifiée.
- Toute ouverture non autorisée de l'appareil entraîne l'annulation de la garantie.

Petits objets / éléments d'emballage (sac plastique, carton, etc.) : Tenir les petits objets (par exemple les vis et le matériel d'assemblage, les cartes mémoire) et le matériel d'emballage hors de la portée des enfants pour éviter qu'ils ne les avalent. Empêcher les enfants de jouer avec les films de protection. Il existe un risque d'étouffement !

Transport de l'appareil : Conserver l'emballage d'origine. Pour garantir une protection suffisante de l'appareil pendant son transport, emballer l'appareil dans son emballage d'origine.

Nettoyage en surface de l'appareil : Ne pas utiliser de liquides volatiles comme ceux contenus dans les bombes insecticides. Une pression trop importante exercée sur la surface de l'appareil pendant le nettoyage peut l'endommager. Éviter le contact prolongé du caoutchouc ou du plastique avec l'appareil. Utiliser un chiffon sec.

CONFIGURATION TECHNIQUE REQUISE

Le signal du microphone est envoyé par la connexion USB d'un ordinateur. C'est l'ordinateur qui alimente également le micro en électricité. L'ordinateur doit répondre aux caractéristiques techniques suivantes :

PC	Mac
Intel ou AMD CPU, 1 GHz ou plus	G4/G5, 800 MHz ou plus
Au moins 512 MB RAM	Au moins 512 MB RAM
Connecteur USB 2.0	Connecteur USB 2.0
Windows XP/Vista/7/8/10	Mac OS X 10.3.9 (Panther) ou plus

INSTALLATION

- Démarrer l'ordinateur.
- Brancher le microphone à un connecteur USB libre.
- Remarque : le système d'exploitation installe automatiquement les pilotes nécessaires
- Sélectionner le microphone comme source d'entrée pour le logiciel d'enregistrement utilisé.

Windows :

- Régler le volume de l'enregistrement avec le volume du haut-parleur Windows (dans les paramètres du haut-parleur de la barre des tâches).
- (Optionnel :) Sélectionner Microphone en tant qu'appareil d'enregistrement sonore dans Paramètres Système -> Sons et appareils audio -> onglet Audio.

Mac OS :

- Régler le volume de l'enregistrement avec Audio Mini Setup. Remarque : le microphone est à présent prêt à l'emploi.
- (Optionnel :) Sélectionner Microphone en tant qu'appareil d'enregistrement sonore standard dans l'onglet Audio Devices de Audio Mini Setup.

CONSIGNES D'INSTALLATION ET D'UTILISATION

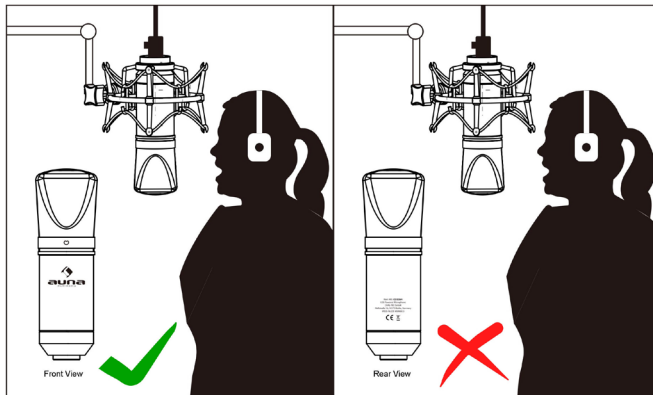
Pour obtenir le son souhaité, tester plusieurs positions par rapport à la source sonore. Déplacer lentement le microphone dans la salle d'enregistrement et essayer différentes distances et orientations. Utiliser l'égaliseur et les processeurs audio uniquement lorsque le son global convenable a été atteint.

En raison de la réponse en fréquence extrêmement linéaire et de la haute définition sonore du microphone, « EQing » n'est pas nécessaire pour les fréquences élevées. Celui-ci perturberait trop fortement le signal d'entrée et augmenterait les bruits parasites. Le microphone offre une clarté nécessaire à l'enregistrement et au mixage.

Le microphone dispose d'un adaptateur qui convient pour les supports de microphone européens et américains. Retirer l'adaptateur du microphone, le fixer au support de microphone puis fixer le micro à l'adaptateur. Le microphone doit être monté à la verticale et la source sonore doit l'atteindre en angle droit. Essayer plusieurs positions jusqu'à obtenir le son souhaité. Si nécessaire, il est possible d'ajuster le micro verticalement à l'aide de la charnière.

REMARQUE : manipuler le microphone et l'adaptateur avec précaution. Ne pas trop serrer les fixations.

Bien entendu, il est possible de monter le microphone sans adaptateur sur tout autre pied de micro adapté.



INFORMATION SUR LE RECYCLAGE



Appareils électriques et électroniques usagés
Vous trouverez sur le produit l'image ci-contre (une poubelle sur roues, barrée d'une croix), ce qui indique que le produit se trouve soumis à la directive européenne 2012/19/UE. Renseignez-vous sur les dispositions en vigueur dans votre région concernant la collecte séparée des appareils électriques et électroniques. Respectez-les et ne jetez pas les

appareils usagés avec les ordures ménagères. La mise au rebut correcte du produit usagé permet de préserver l'environnement et la santé. Le recyclage des matériaux contribue à la préservation des ressources naturelles.

