

Jubo BK / Jubo BL

Sehr geehrter Kunde,

zunächst möchten wir Ihnen zum Erwerb Ihres Gerätes gratulieren.

Bitte lesen Sie die folgenden Anschluss- und Anwendungshinweise sorgfältig durch und befolgen Sie diese um möglichen technischen Schäden vorzubeugen.

Warnung / Allgemeine Sicherheitshinweise

- Setzen Sie dieses Gerät nicht dem Regen aus.
- Stellen Sie keine mit Flüssigkeiten gefüllten Gefäße, wie Vasen, auf dieses Gerät.
- Verwenden Sie ausschließlich das empfohlene Zubehör.
- Wenden Sie sich zur Wartung an qualifiziertes Kundendienstpersonal.
- Stellen Sie keine schweren Gegenstände auf dieses Gerät.
- Reinigen Sie das Gerät nur mit einem trockenen Tuch.
- Achtung - Stellen Sie keine Quellen offener Flammen, z.B. brennende Kerzen, auf das Gerät.

Kleine Objekte/Verpackungsteile (Plastikbeutel, Karton, etc.)

Bewahren Sie kleine Objekte (z.B. Schrauben und anderes Montagematerial, Speicherkarten) und Verpackungsteile außerhalb der Reichweite von Kindern auf, damit sie nicht von diesen verschluckt werden können. Lassen Sie kleine Kinder nicht mit Folie spielen. Es besteht Erstickungsgefahr!

Transport des Gerätes

Bitte bewahren Sie die Originalverpackung auf. Um einen ausreichenden Schutz beim Transport des Gerätes zu erreichen, verpacken Sie das Gerät in der Originalverpackung.

Reinigung der Oberfläche

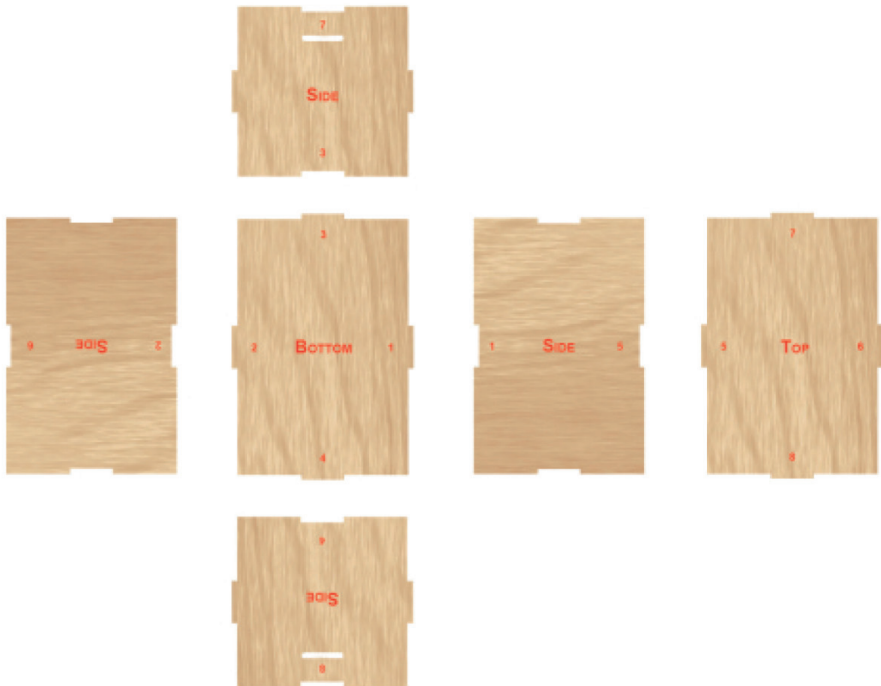
Verwenden Sie keine flüchtigen Flüssigkeiten, wie Insektensprays. Durch zu starken Druck beim Abwischen können die Oberflächen beschädigt werden. Gummi- oder Plastikteile sollten nicht über einen längeren Zeitraum mit dem Gerät in Kontakt sein. Nutzen Sie ein trockenes Tuch.

Spezielle Hinweise zu diesem Gerät

- Lesen Sie sich diese Bedienungsanleitung vor dem Aufbauen und Benutzen des Gerätes aufmerksam durch. Ein sicherer und effektiver Gebrauch des Gerätes kann nur erzielt werden, wenn das Gerät ordnungsgemäß aufgebaut, gepflegt und benutzt wird. Stellen Sie sicher, dass sämtliche Personen, die dieses Gerät nutzen, über die Warnungen und Sicherheitshinweise informiert sind.
- Die Sicherheit des Gerätes kann nur gewährleistet werden, wenn das Gerät regelmäßig gepflegt und auf etwaige Schäden oder Abnutzungserscheinungen untersucht wird.
- Halten Sie das Gerät fern von Feuchtigkeit oder Salz (z.B. aus Pools).

Aufbau

- Entpacken Sie zunächst alle Teile. Es müssen enthalten sein:
 - 2 Seitenflächen („Side“) mit den Markierungen „1 5“ sowie „2 6“
 - 2 Seitenflächen („Side“) mit den Markierungen „3 7“ sowie „4 8“
 - Ober- und Unterseite mit den Markierungen „Bottom 1 2 3 4“ sowie „Top 5 6 7 8“
 - 3 Innenstreben
 - 1 Päckchen Montagematerial inkl. 37 Schrauben.
- Legen Sie die Teile zurecht:



Achten Sie beim Zusammenbau darauf, dass die mit Pfeilen markierten Seiten immer die Außenseiten des Würfels darstellen. Holzleim wird zum fachgerechten Aufbau dieses Geräts empfohlen.

- Schritt 1: Bringen Sie ein Seitenpaneel (1 5) mit einem kurzen Seitenpaneel (3 7) zusammen. Stellen Sie sicher, dass die Stücke nahtlos, lotrecht und bündig abschließen. Fixieren Sie die Verbindung mit drei Schrauben, die Sie (zunächst nur halb!) in die vorgebohrten Löcher eindrehen.
- Schritt 2: Wiederholen Sie Schritt 1 mit den Seitenpaneelen (2 6) und (4 8).
- Schritt 3: Stellen Sie die beiden nun 'L'-förmigen Stücke seitlich auf den Boden und verbinden Sie sie

mit dem Boden-Paneel (1 2 3 4). Nutzen Sie dafür 12 Schrauben und die entsprechenden vorgebohrten Löcher (3 je Seite). Ziehen Sie diese Schrauben fest an.

- Schritt 4: Stecken Sie die drei Innenstreben ineinander (sie passen nur auf eine Weise ineinander) und fixieren Sie diese aneinander, indem Sie mit einer Schraube in der Mitte (Vorbohrung) verschrauben:



- Schritt 5: Legen Sie zuletzt die Oberseite (5 6 7 8) auf und schrauben Sie sie mit 12 Schrauben (3 je Seite) an.
- Stellen Sie sicher, dass alle Seitenteile zueinander bündig abgerichtet sind und somit keine Kanten überstehen. Ziehen Sie alle 36 Schrauben an. Geben Sie ggf. Holzleim in die Falze und Verbindungstellen, bevor Sie die Teile jeweils zusammenschrauben, um der Kiste einen Extraschuss Stabilität zu verpassen. Wählen Sie farblosen Holzleim, um die Optik nicht zu beeinträchtigen. Tragen Sie den Leim jeweils an den Innenkanten auf. Streichen sie überschüssigen Leim an der Außenseite mit einem feuchten Tuch ab.

Hersteller

CHAL-TEC Vertriebs- + Handels GmbH, Wallstraße 16, 10179 Berlin, Deutschland / Germany

Dear Customer,

Congratulations on purchasing this product. Please read and follow these instructions, in order to avoid damaging the item. We do not cover any damages that may arise from improper use of the item or the disregard of the safety instructions.

General Safety Notice

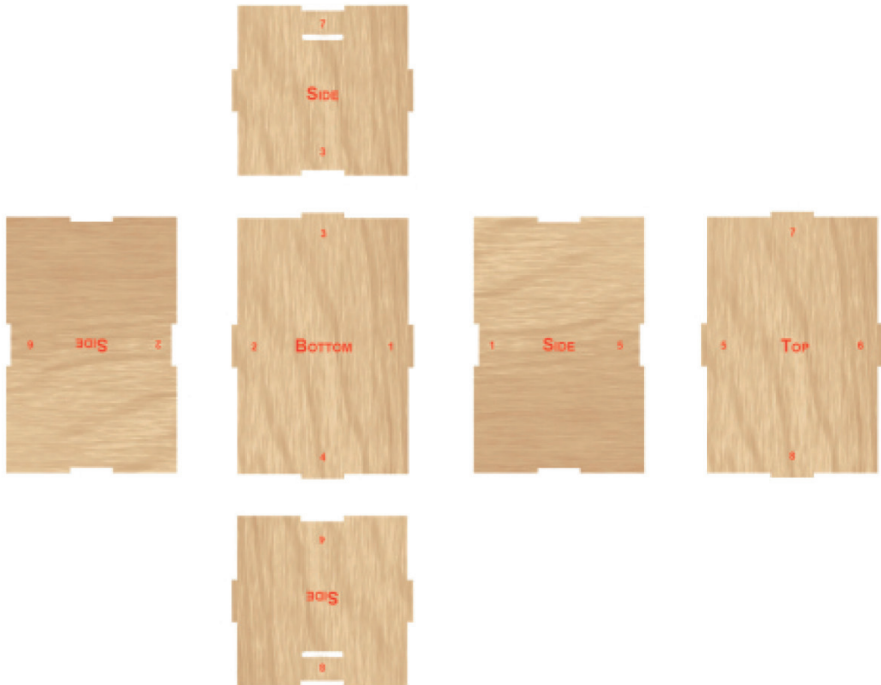
- Read all instructions before using.
- Do not place on or near a hot gas or electric burner or in a heated oven.
- The appliance is not a toy. Do not let the children play with it. Never let children insert foreign objects into the appliance.
- Do not use the appliance for other than intended use. This appliance has been designed solely for domestic use; the manufacturer's liability shall not be engaged in the event of any professional use, by any misuse or by any use not complying with the operating instructions.
- Save these instructions.

Special safety advice for the use of sports equipment

- Check all the bolts, nuts and other connections before using the machine for the first time to ensure the machine is in the safe condition.
- Place a suitable base (e.g. rubber mat, wooden board etc.) beneath the machine in the area of assembly to avoid dirt.
- Before beginning the training, remove all objects within a radius of 2 meters from the device.
- Your health can be affected by incorrect or excessive training. Consult a doctor before beginning the training program. He can define the maximum setting to which you may train yourself and can get precise information during training. This machine is not suitable for therapeutic purpose.
- Only train on the machine when it is in correct working way. Use only original spare parts for any necessary repairs.
- This machine can be used for only one person's training at a time.
- Wear training clothes and shoes that are suitable for fitness training with the machine. Your training shoes should be appropriate for the trainer.
- If you have a feeling of dizziness, sickness or other abnormal symptoms, please stop training and consult a doctor immediately.
- People such as children and handicapped persons should only use the machine in the presence of another person who can give aid and advice.

Assembly

- Please unpack all parts first to check for all parts to be delivered correctly.
 - 2 side panels („Side“) marked „1 5“ & „2 6“
 - 2 side panels („Side“) marked „3 7“ & „4 8“
 - 2 panels marked „Bottom 1 2 3 4“ & „Top 5 6 7 8“
 - 3 internal support braces
 - 1 hardware pack including 37 screws
- Wood glue is highly recommended to use for assembly. Make sure the arrow markings are always on the outside of the box.



- Step 1: Assemble one long side panel (1 5) and one short side panel (3 7). Be sure that the top edge of the two panels are lined up and straight. Secure it using 3 screws into the pre-drilled holes. Hand tight the screws about half way.

Do not tighten completely!

- Step 2: Set aside and repeat step 1 using the other side panels (2 6) & (4 8).
- Step 3: Assemble both halves together and onto the bottom panel (1 2 3 4) using 12 screws.

- Step 4: Assemble the internal support braces. Tighten with one screw.



- Step 5: Assemble the top panel (5 6 7 8) using 12 screws. Make sure all panels are straight and aligned, then hand tighten all 36 screws.

Manufacturer

CHAL-TEC Vertriebs- + Handels GmbH, Wallstraße 16, 10179 Berlin, Germany